

01



お使いの環境に合わせて LINE をダウンロードします。

02

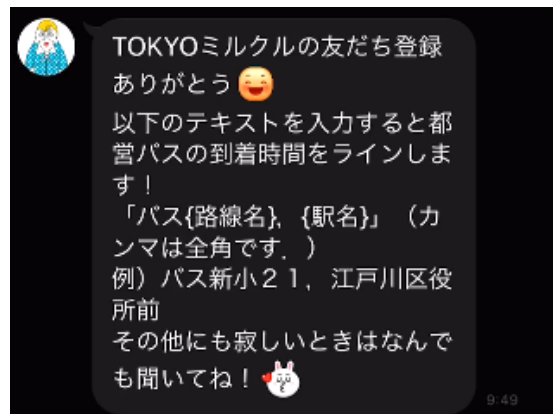


QR コードを読み取るか以下の URL にアクセスする。

<https://line.me/R/ti/p/4OVERo5JqH>

(LINE アプリケーションが入っていること。)

03



TOKYO ミルクルの LINE BOT を友達に追加します。(現在は開発版のため上限 50 名まで)

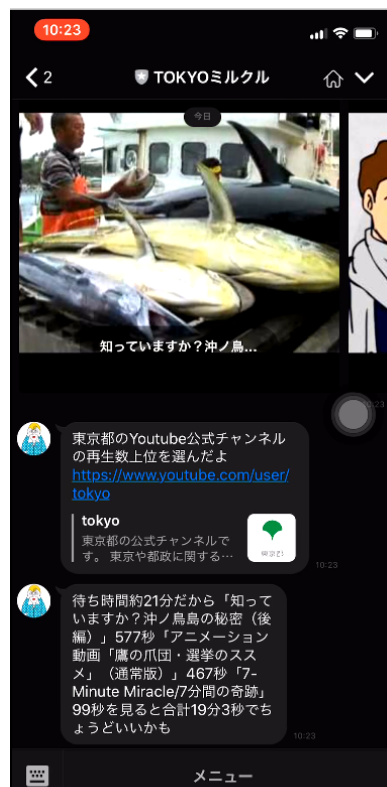
04



「バス {路線名}、{駅名}」という形式で聞いてみると、バスの待ち時間を教えてくれます。

例1) バス新小21、宇喜田 例2) バス東43、宮城二丁目 ※「、」と数字は全角

05



待ち時間の長さに合わせて東京都公式チャンネル（YOUTUBE）から動画をオススメしてくれます。

その他、色々聞いてみてください。（失礼なことを言ったらすみません....）